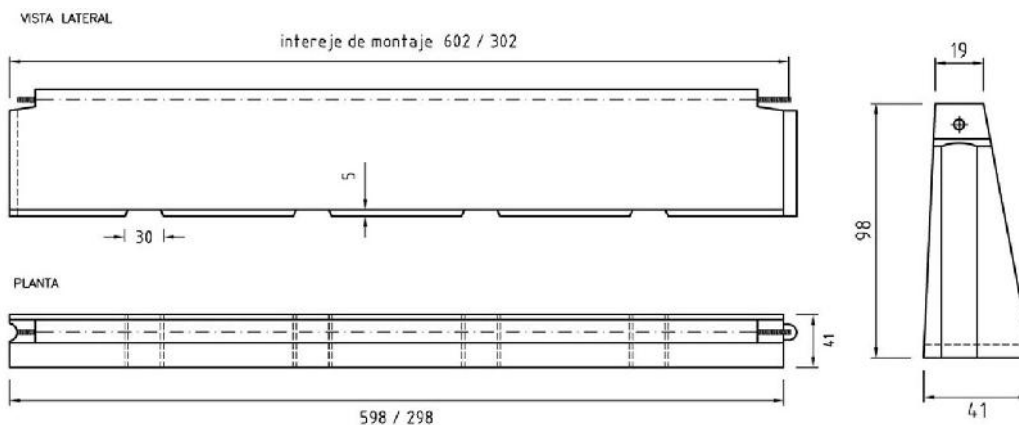
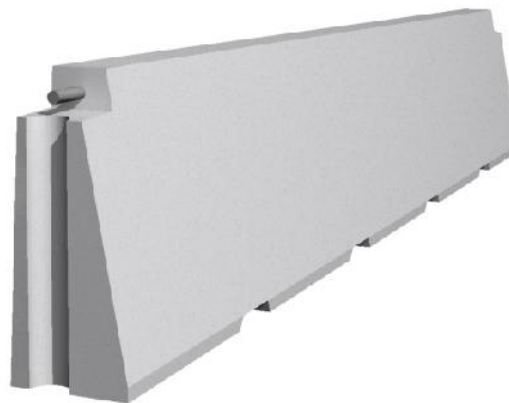


BARRERA DE SEGURIDAD VIAL SIMPLE DE HORMIGÓN ARMADO
TIPO ET-98 (300/600x98x41)
NIVEL DE CONTENCIÓN H2
(uso borde lateral)



ENSAYO TB11 (vehic. ligero 900 kg) N°369	ENSAYO TB 51 (autobús de 13 Tm) N° 414	CLASIFICACION
Indice Severidad Aceleración ASI 1.4	Indice Severidad Aceleración ASI 0.44	B
Velocidad teórica choque cabeza THIV 23 Km/h	Velocidad teórica choque cabeza THIV 10 Km/h	<= 33 Km/h
Deflexión dinámica D _N 0.5 m	Deflexión dinámica D _N 1.1 m	
Anchura de trabajo W _N 0.8 m	Anchura de trabajo W _N 1.5 m	W5
Indice de deformación del habitáculo VCDI LF0001000	Intrusión del vehículo VI _N 1.3 m	VI4