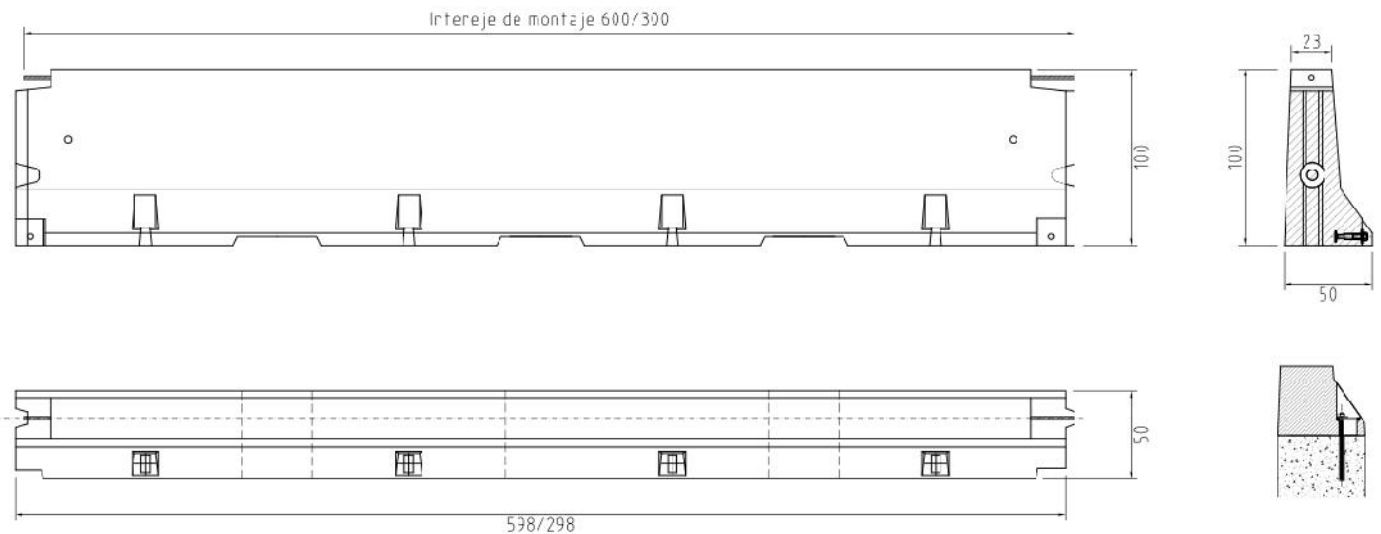
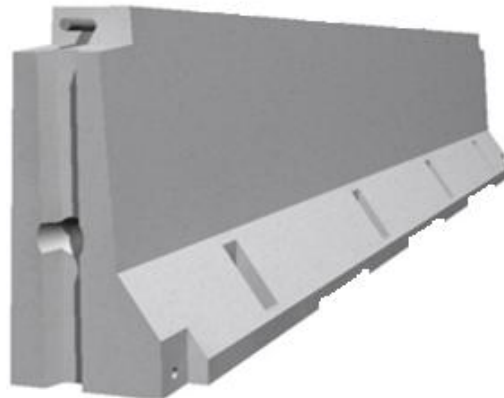


PRETIL DE SEGURIDAD VIAL SIMPLE DE HORMIGÓN ARMADO
TIPO NJ - 100 (600x100x50cm)
NIVEL DE CONTENCIÓN H2
(uso en pasos elevados, coronación de muros y borde lateral)



ENSAYO TB11 (vehic. ligero 900 kg) N°313	ENSAYO TB 51 (Autobús Interurbano 13 Tm) N° E14-0280	CLASIFICACION
Índice Severidad Aceleración ASI 1.4	Índice Severidad Aceleración ASI -.-	B
Velocidad teórica choque cabeza THIV 26 Km/h	Velocidad teórica choque cabeza THIV -.- Km/h	<= 33 Km/h
Deflexión dinámica D _N 0.1 m	Deflexión dinámica D _N 0.4 m	
Anchura de trabajo W _N 0.6 m	Anchura de trabajo W _N 0.9 m	W3
Índice de deformación del habitáculo VCDI LF000000	Intrusión del vehículo VI _N 1.2 m	VI4