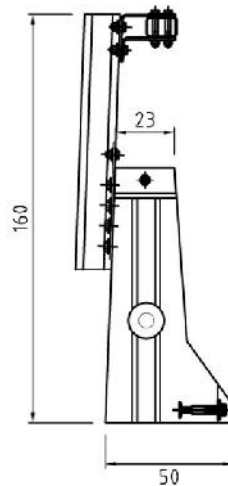
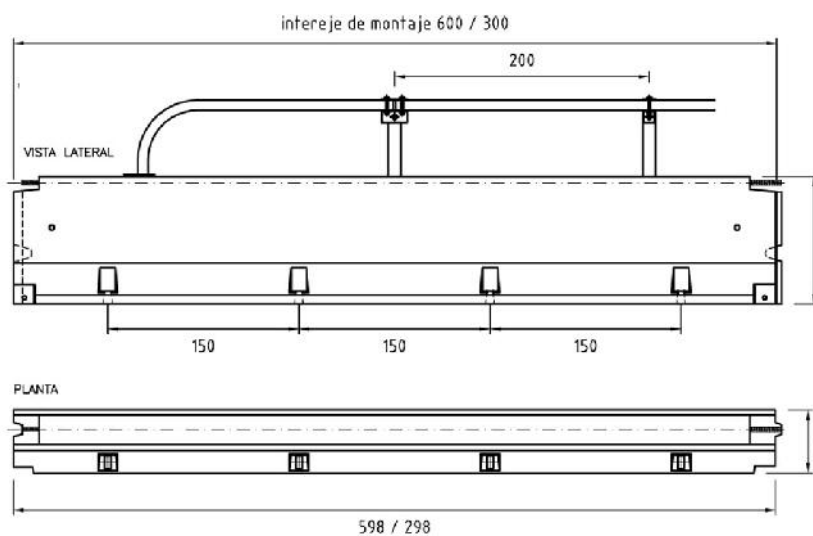
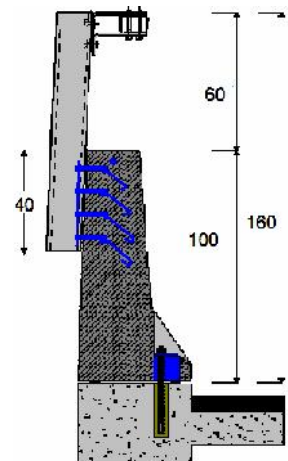


PRETIL DE SEGURIDAD VIAL SIMPLE DE HORMIGÓN ARMADO
TIPO NEW-JERSEY 160 (300/600x160x50)
NIVEL DE CONTENCIÓN H4b



ENSAYO TB11 (vehic. ligero 900 kg) N°313	ENSAYO TB 81 (vehic. pesado 38 Tm) N° 330	CLASIFICACION
Indice Severidad Aceleración ASI 1.4	Indice Severidad Aceleración ASI 0.6	B
Velocidad teórica choque cabeza THIV 26 Km/h	Velocidad teórica choque cabeza THIV 16 Km/h	<= 33 Km/h
Deflexión dinámica D _N 0.1 m	Deflexión dinámica D _N 1.10 m	
Anchura de trabajo W _N 0.7 m	Anchura de trabajo W _N 1.6 m	W5
Indice de deformación del habitáculo VCDI LF000000	Intrusión del vehículo VI _N 2.3 m	VI 7